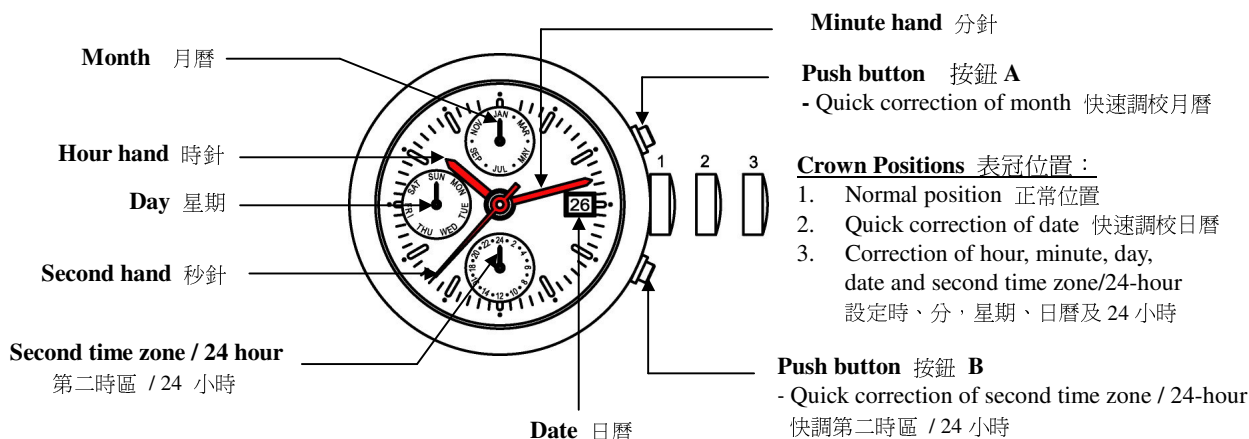


**Calibre 型號 : 9232 / 1920**

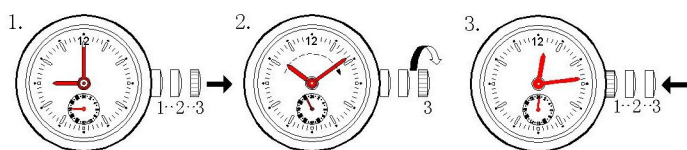
**Function : Month-date-day Second time zone / 24-hour**

**功能 : 月曆、日曆、星期、第二時區 / 24 小時**

**Illustration 簡介**

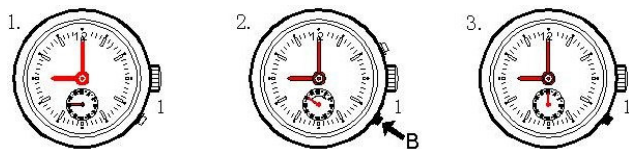


**A. Set the time-Hour, Minute and 24-Hour 設定時間 - 時、分及 24 小時**



1. Pull the crown out to position 3.  
將把的拉出至位置 3。
2. Turn the crown clockwise to set the hour, minute and 24-hour hands to the desired time.  
順時針方向轉動把的設定時、分及 24 小時至所需位置。
3. Push the crown back to position 1.  
將把的推回至位置 1。

**B. Set the Second Time Zone 設定第二時區**



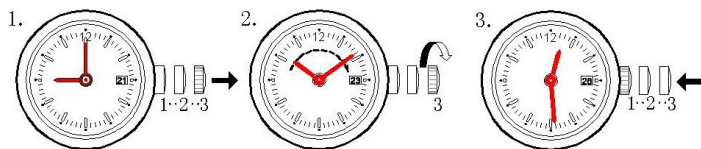
1. Set the crown at position 1.  
把的保持在位置 1。
2. Press B step-by-step to advance the hand of the second time zone by one hour per step until the desired time is set.  
逐次按下調按鈕 B，每按動一次，指針前進一小時，調校直至所需的時間顯示。
3. Stop pressing the button after finished the setting.  
完成設定後停止按動按鈕。

**Calibre 型號： 9232 / 1920**

**Function： Month-date-day Second time zone / 24-hour**

**功能： 月曆、日曆、星期、第二時區 / 24 小時**

**C. Set the Date 設定日期**

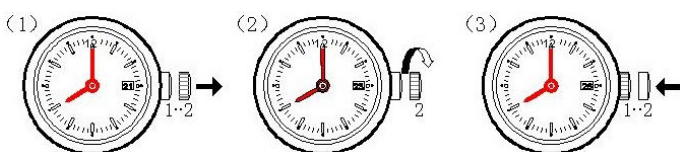


1. Pull the crown to position 3. 將把的拉出位置 3。
2. Turn the crown clockwise. The date will advance 1 day when the time reaches 00:00midnight. Continue to turn the crown until the desired date is set.

順時針方向轉動把的，每次調校至午夜 00:00 時，日曆會前進一天，直到所需的日曆顯示。

3. Push the crown back to position 1. 將把的推回至位置 1。

**Quick Correction of Date 快速調校日曆:**

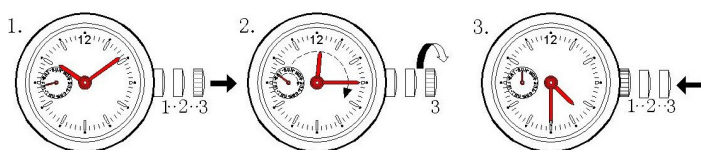


1. Pull the crown out to position 2. 將把的拉出至位置 2。
2. Turn the crown clockwise step-by-step to the desired date. 順時針方向轉動把的調校直至所需的日曆顯示。

3. Push the crown back to position 1. 推回把的至位置 1。

**!! Attention 注意 !!:** please Do Not set it between 21:00 and 00:30 midnight 請勿在晚上 21:00 至 00:30 之間快速調校日曆

**D. Set the Day 設定星期**



1. Pull the crown to position 3. 將把心拉出至位置 3。
2. Turn the crown clockwise to advance the day hand until the desired day is set. The day hand will advance one day when 04:00 in the morning is reached.

順時針方向轉動把的，每次調校至凌晨 04:00 時，星期會前進一天，直至所需的星期顯示。

3. Push the crown back to position 1. 推回把的至位置 1。

**E. Set the Month 設定月曆**



1. Set the crown at position 1. 把的保持在位置 1。
2. Press A step-by-step to adjust the month to the desired one. 逐次按下 2 時位元快調按鈕 A，每按動一次，月曆前進一月，調校直至所需的月曆顯示。
3. Stop pressing the button after finished the setting.

完成設定後停止按動按鈕。

**!! Attention 注意 !!:** Please Do Not use Quick Correction on 31th of each month. 請勿在每月的 31 日使用快調按鈕快速調校月曆。

**Battery 電池：** 371 – SR920SW